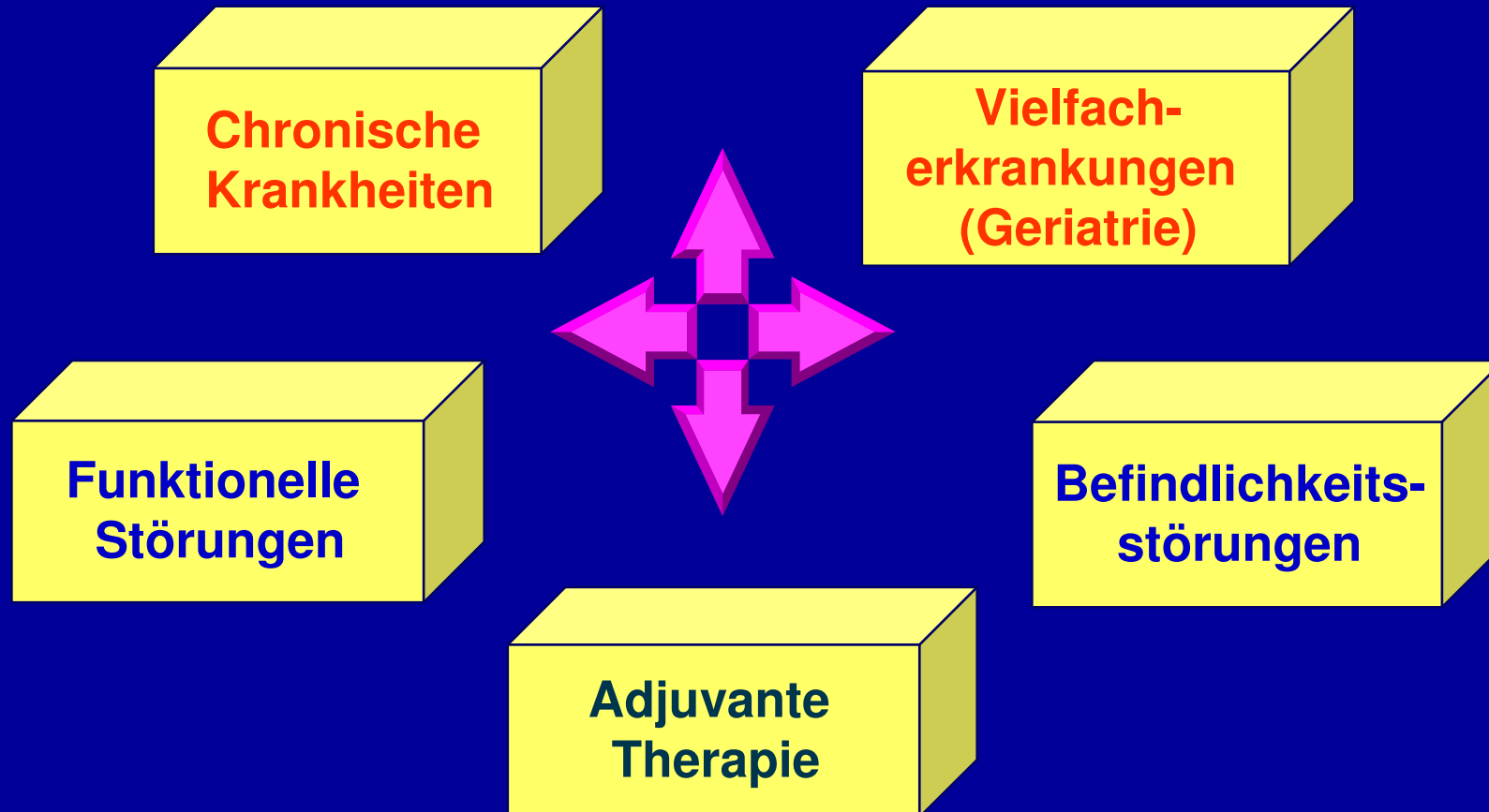


# **Klassische Naturheilverfahren (NHV) im klinischen Alltag**

Vorläufige Ergebnisse einer systematischen  
Erhebung

**Dr. med. R. M. Bachmann**  
**Bad Wörishofen**

# Domänen der Naturheilverfahren



# Ausgewählte Indikationen für Naturheilverfahren

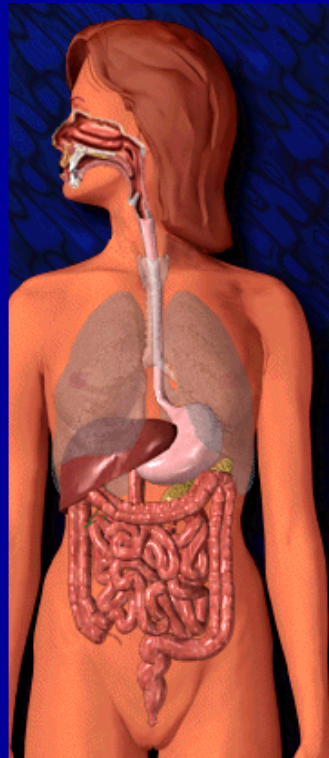


**Entzündl. u. degenerative  
Erkrankungen des Stütz-  
u. Bewegungsapparates**

**Dyspeptischer  
Symptomkomplex**

**Hepatopathie**

**Fettstoffwechselstörungen**



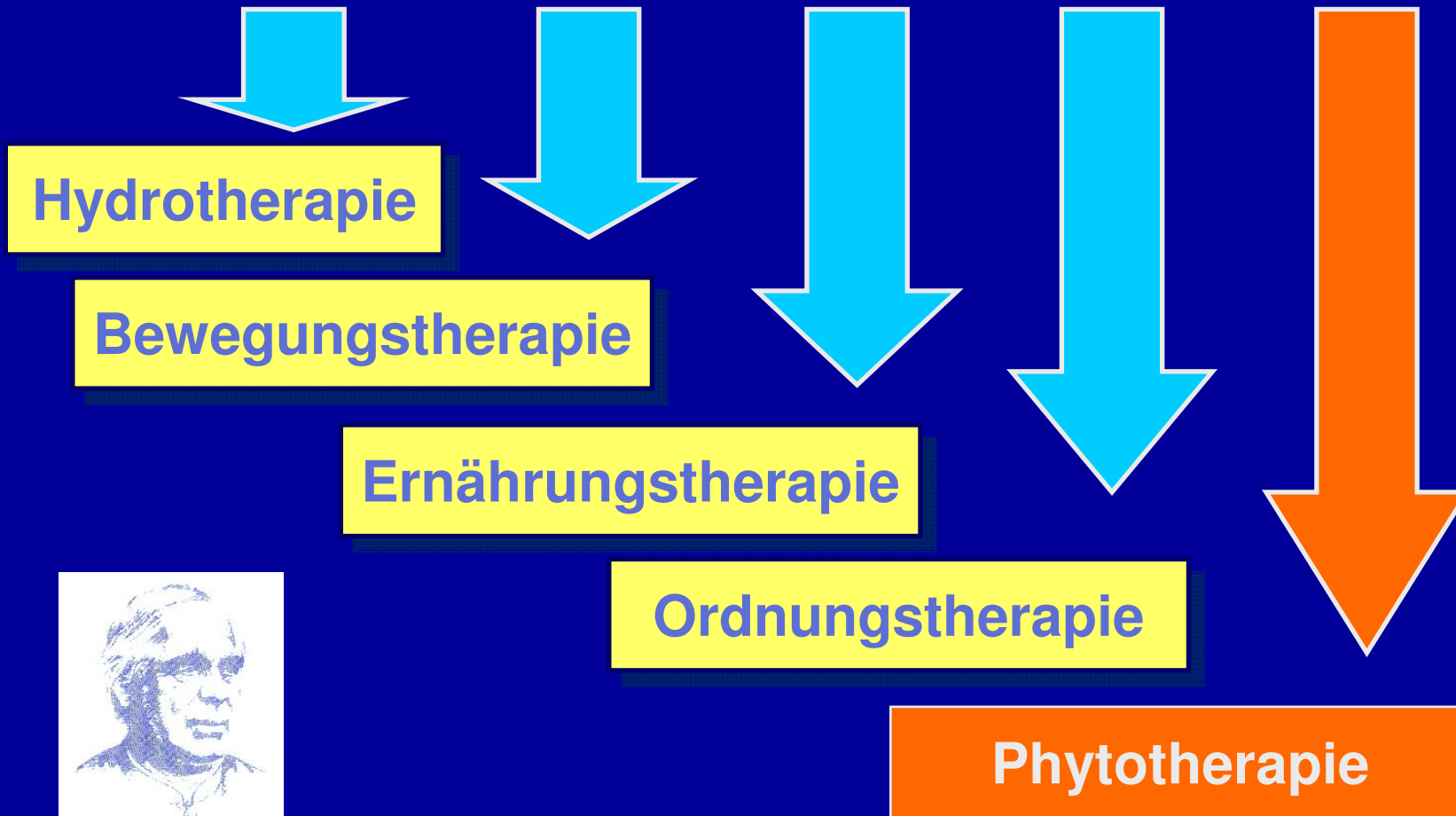
**Migräne und Kopfschmerz**

**Respiratorische  
Erkrankungen**

**Gefäßerkrankungen**

**Neurodermitis**

# Klassische Naturheilverfahren

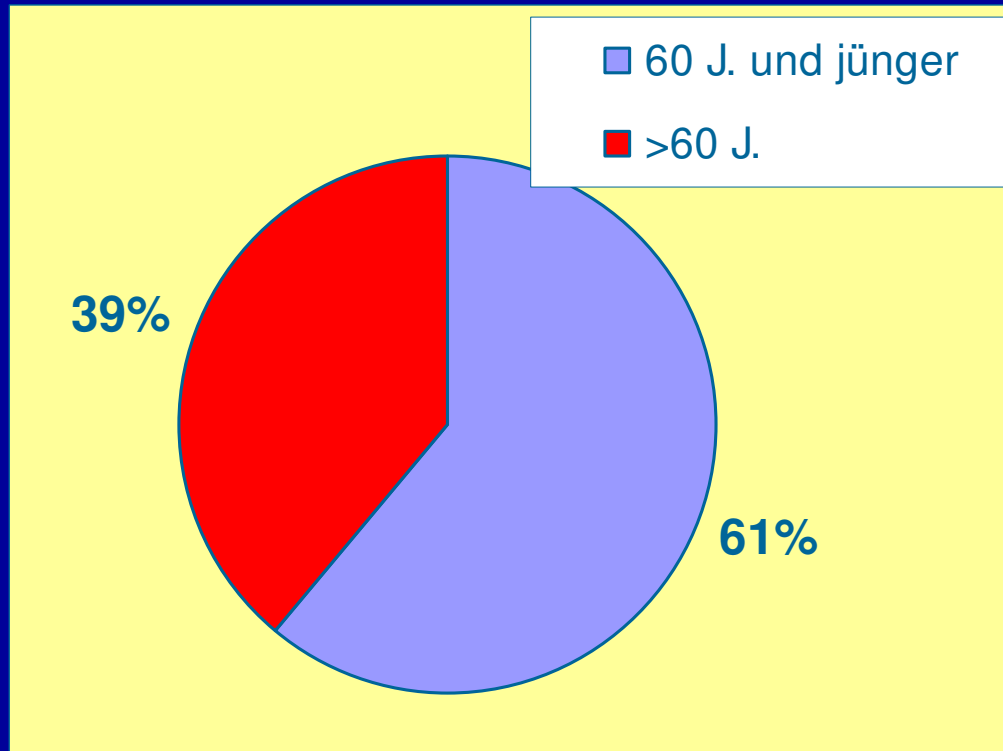


Sebastian Kneipp  
(1821 - 1897)

## Methode

- Prospektive, nicht - intervenierende Verlaufsbeobachtung
- Aktueller Erfassungsstand: 2.314 stationäre Patienten, bei denen naturheilkundliche Verfahren eingesetzt wurden
- > 11.500 Diagnosen bzw. Symptomkomplexe
- Unter Berücksichtigung der methodisch bedingten Limitierungen einer nicht-kontrollierten Erhebung Durchführung einer vorläufigen deskriptiv-statistischen Analyse
- Gesamtbewertung des Therapieeffektes als anspruchsvolle und zugleich einfachste Qualitätsdimension (*5stufige VRS von ausgezeichnet [1,0] bis unzureichend [5,0]*).
- Einzelvariablen

# Patienten



**Mittl. Patientenalter:**  
**56,8 J.** (Median).

**39%** entfielen auf die  
Altersgruppe >60 J.

**66%** weibl. Patienten.

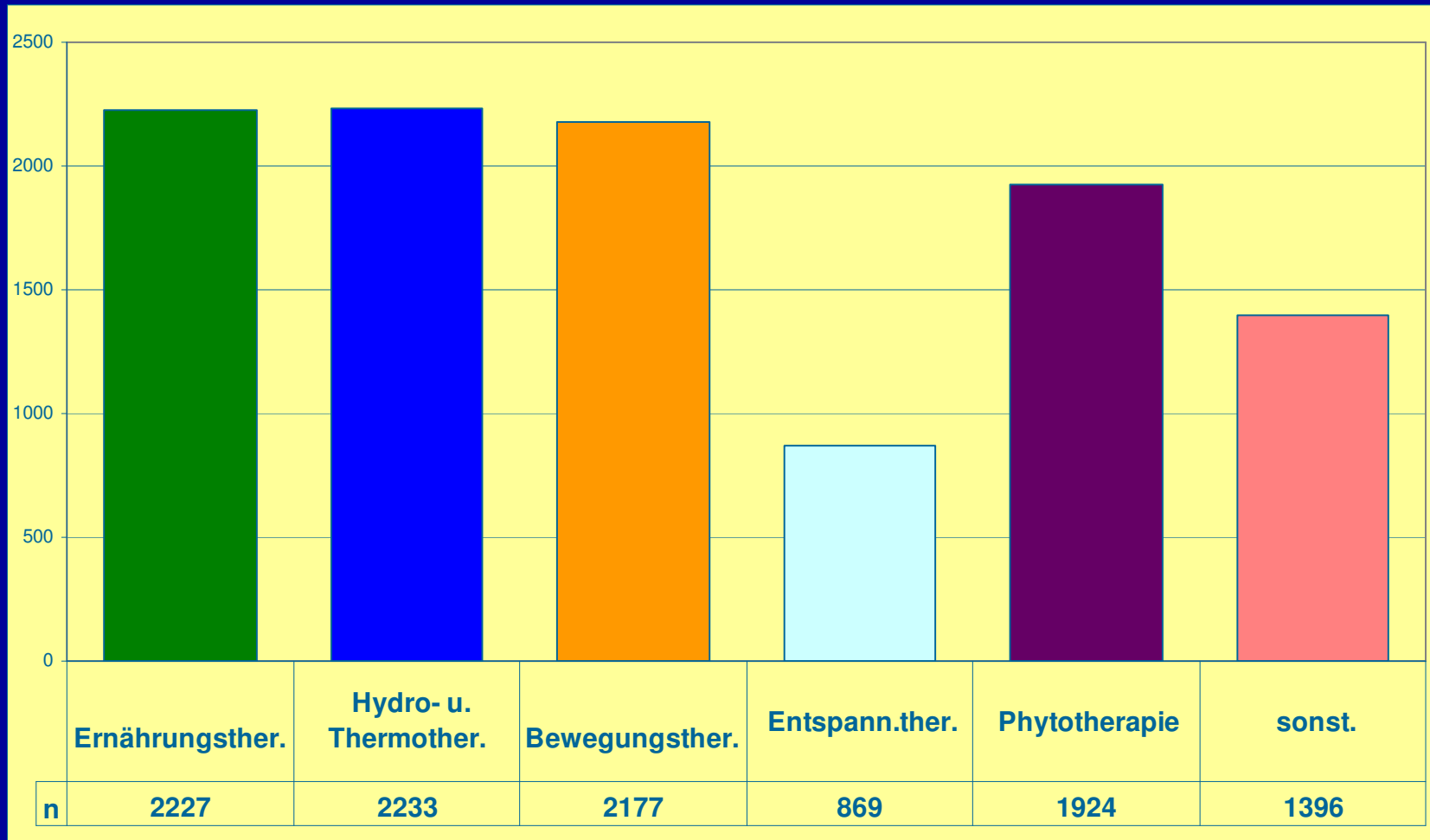
# Diagnosen und Symptomkomplexe

Die überwiegende Mehrzahl entfiel auf schmerzassoziierte Erkrankungen.

- Schmerzen Bewegungsapp. / degen. Gelenkerkr. (n=2.895)
- Kopfschmerz und Migräne (n=843)
- Dyspepsie und Obstipation (n=890)
- Diabetes und Fettstoffwechselkrankheiten (n=850)
- Herz-Kreislauf Erkrankungen (n=1.244)
- Erkrankungen Asthma u. Bronchitis/ Neurodermitis (n=351)
- Schlafstörungen u. psycho-vegetative Dysfunktion (n=1.759).

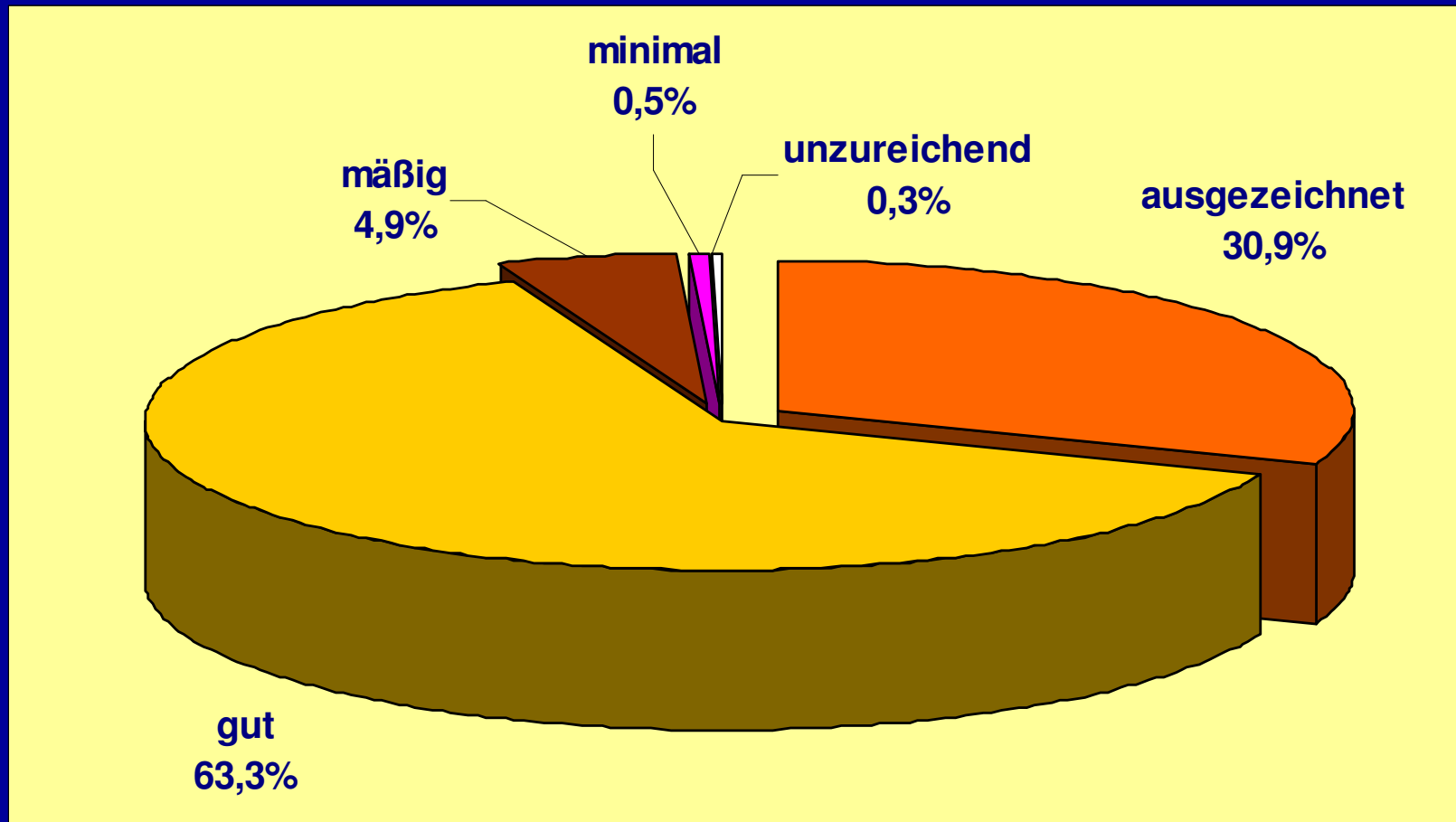
\*Mehrfachnennungen eingeschlossen

# NHV während des stationären Aufenthaltes



\*Mehrfachnennungen eingeschlossen

# Evaluation des globalen Therapieeffektes durch den behandelnden Arzt



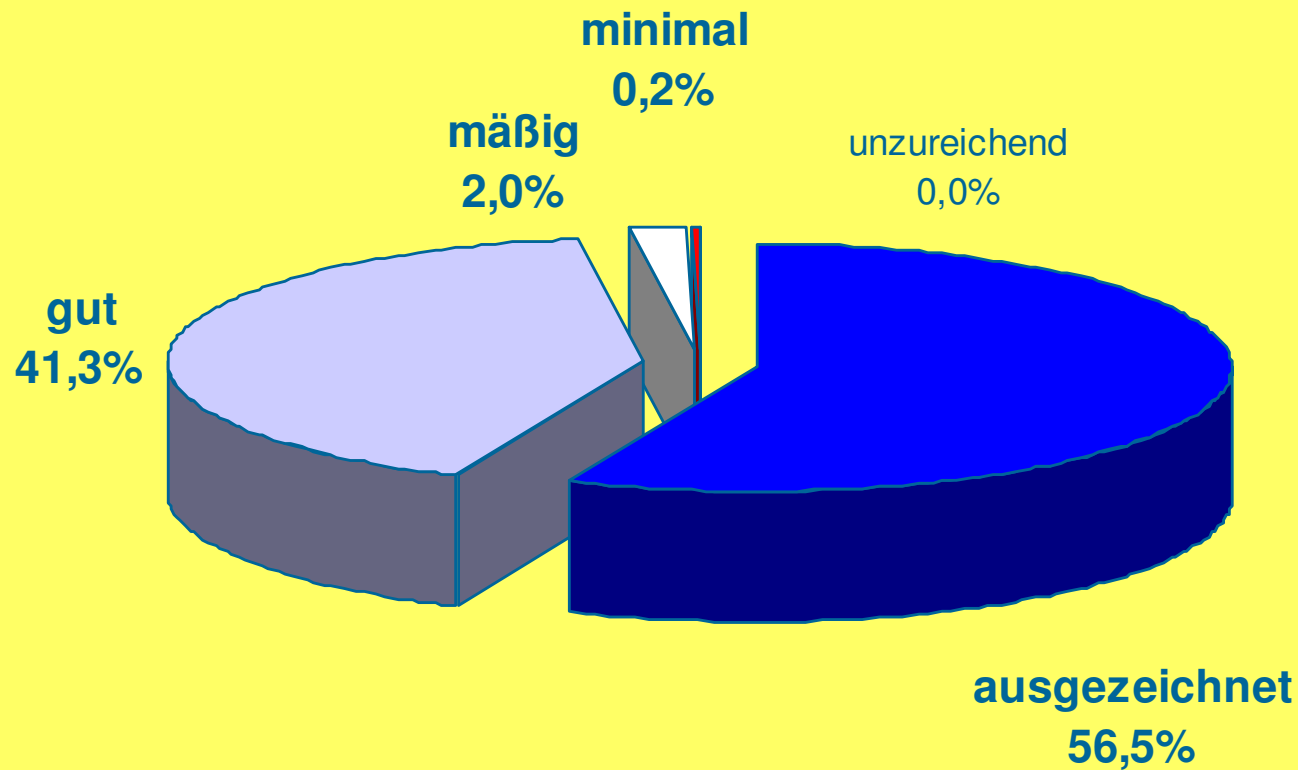
## Änderung der Vortherapie

Bei ca. 58% der Patienten konnte die überwiegend auf chem.- synthetischen Arzneimitteln basierende Vortherapie reduziert oder abgesetzt werden.

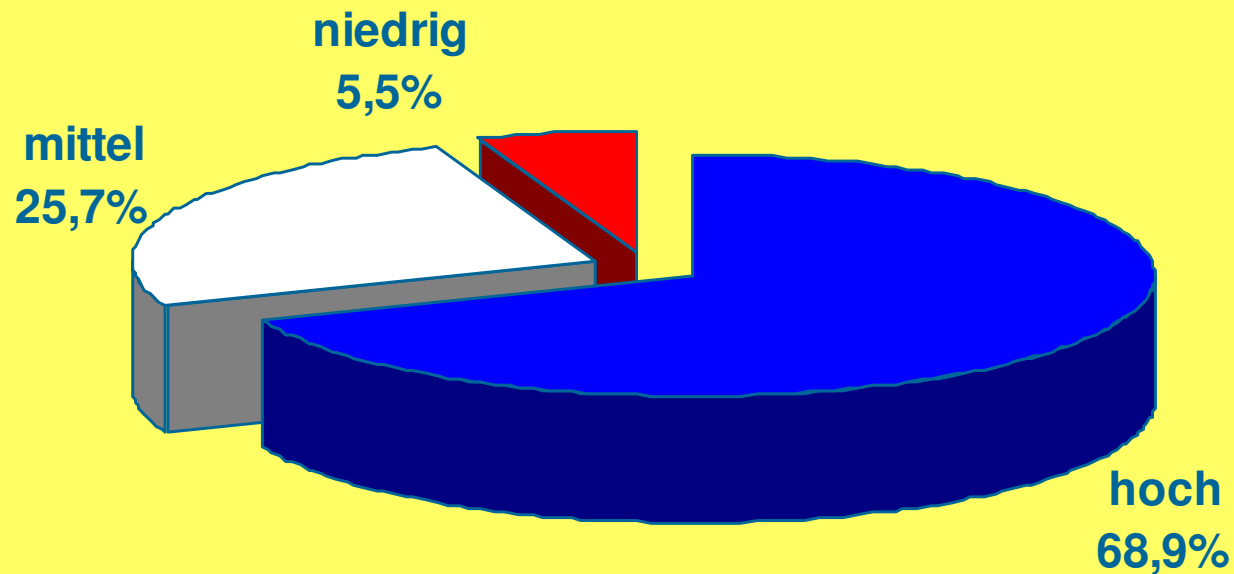
## Vergleich mit Vortherapie

**Ca. 90% der Patienten gaben an, dass gegenüber der Vortherapie die naturheilkundliche Behandlung erheblich besser oder eher besser geholfen habe, was auf eine positive Bewertung der NHV im Vergleich zu den vorher angewandten Therapien hindeutet.**

# Bewertung der globalen Verträglichkeit der Gesamtbehandlung



# Patientencompliance (Arzturteil)



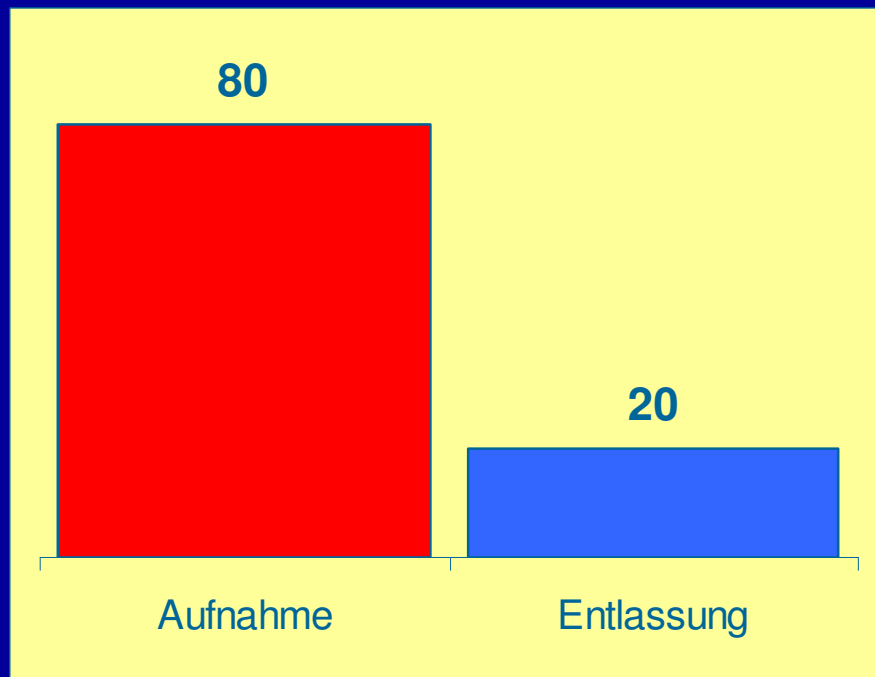
## Belegungsprofil NHV (Zeitraum 01.05.05 bis 30.04.06)\*

Kostenträger	Durchschnittliche Verweildauer (in Tagen)	Anteil in % (gerundet)
Deutsche Rentenversicherung	24,5	2,0 %
Gesetzliche Krankenversicherung	23,02	44,0 %
Privat / Beihilfe	22,84	11,9 %
Selbstzahler	9,49	42,2 %
	14,4	

\* nur vollstationär !

Nicht berücksichtigt: Tagesklinik, Mutter-Kind, Akut-Geriatrie, Operative Fächer

# Gesundheitszustand (VAS) (Mediane)



Die mittels visueller Analog-Skala (VAS) vorgenommene Evaluation des Gesundheitszustandes verbesserte sich zwischen Aufnahme und Entlassung von 80 auf 20 (Mediane), d.h. um etwa 75%.

# Geriatrische Patienten

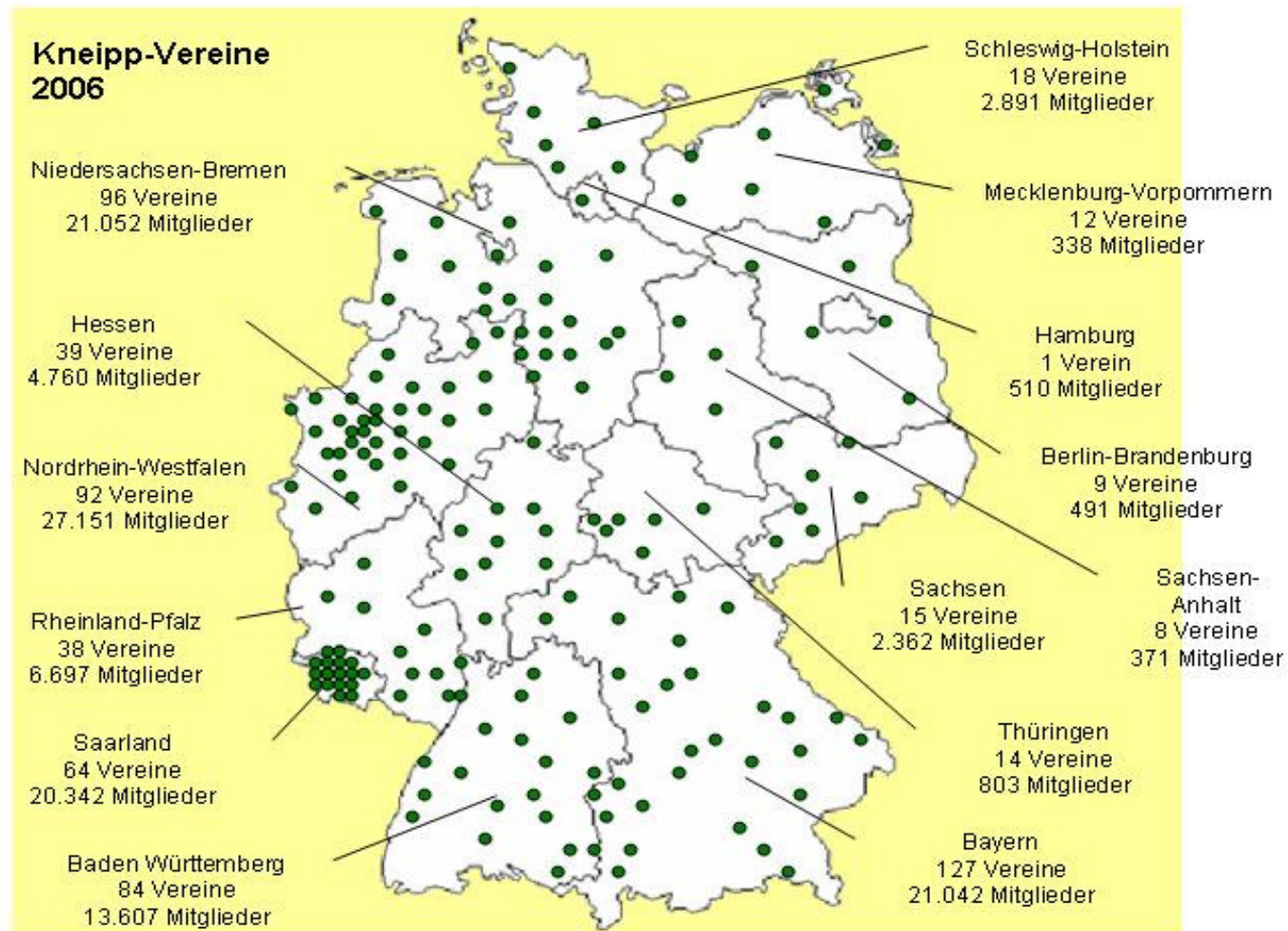
**Obwohl die Patientengruppe im Vergleich zur jüngeren Altersgruppe durch eine ausgeprägtere Multimorbidität gekennzeichnet war, ließen die Ergebnisse keine erheblichen Unterschiede zu jüngeren Patienten erkennen.**

# Schlussfolgerungen

- Integrative NHV (stationär) sind nicht nur durch **klinisch relevante Gesamteffekte**, sondern auch durch eine **hohe Akzeptanz und Compliance** der Patienten begleitet.
- **Schmerzassoziierte** Erkrankungen erscheinen als Schwerpunktindikationen für NHV.
- Dies schließt insbesondere auch **geriatrische** Patienten ein.
- NHV sind daher geeignet, den medizinischen wie auch gesundheitsökonomischen Erfordernissen **multimorbider Patienten** zu entsprechen.
- Um die **Nachhaltigkeit** der stationär erzielbaren Effekte zu gewährleisten, bedarf es der effizienten ambulanten **Nachsorge vor Ort**, bei der den **Kneipp-Vereinen** eine zentrale Rolle zukommt.

# Nachsorge - Prävention

660 Kneipp-Vereine ■ ca. 165.000 Mitglieder



# Adäquate Patienteninformation durch den weiterbehandelnden Arzt

## Beispiel CD:



### Für die ambulante Nachbetreuung

- kompatibel für Praxis PC
- individuell zu ergänzen als Beratungs- bzw. „Infozept“
- erfüllt die Kriterien der „wirtschaftlichen Indikation“ (EBM, GOÄ, Kundenbindung...!)



# Tendenz der Naturheilkunde

(Pschyrembel – Klinisches Wörterbuch)

- **Definition Naturheilkunde**

**1960**

Physikalisch-diätetische Therapie

- **Definition Naturheilkunde**

**1980**

Lehre von der Behandlung und Vorbeugung von Krankheiten unter methodischem Einsatz von Faktoren der natürlichen Umwelt: physikalische Reize (Licht, Luft, Wärme / Kälte, Bewegung / Ruhe); vgl. Physiotherapie alimentäre Faktoren (z.B. Vollkost-Diäten, pflanzliche und natürliche Arzneistoffe); vgl. Phytotherapie, Homöopathie sowie psychosoziale Einflußfaktoren, Gespräche, Beratung, in Fragen der Lebensführung; vgl. Heilverfahren, Alternative

- **Eigenes Buch seit**

**1994 !!!**

# Ausblick

Der Patient steht im Mittelpunkt des Gesundheitsmarktes

**(letzter „fast moving market“)**

Er wird in den Köpfen des informierten Patienten entschieden.  
Dieser ist häufig auf hohem Niveau irritiert.  
In der Ratlosigkeit des derzeitigen Medizinangebotes sucht er nach

- ➔ **Orientierung !**
- ➔ **Kompetenz !**
- ➔ **Glaubwürdigkeit !**
- ➔ **Unabhängigkeit !**

**Naturheilverfahren erfüllen aus Sicht des Patienten einen Großteil dieser Kriterien.**

**Danke für Ihre Aufmerksamkeit !**



Sebastian Kneipp  
(1821 - 1897)

**„Gesund bleiben und lang leben will  
jedermann, aber die wenigsten tun etwas  
dafür. Wenn die Menschen nur halb soviel  
Sorgfalt darauf verwenden würden, gesund  
zu bleiben und verständig zu leben, wie sie  
heute darauf verwenden, um krank zu  
werden, die Hälfte ihrer Krankheiten bliebe  
ihnen erspart.“**



**Die Beihilfefähigkeit von Aufwendungen für eine Untersuchung oder Behandlung nach einer wissenschaftlich nicht allgemein anerkannten Methode kann vom Bundesministerium des Inneren nach § 6 Abs. 2 BhV begrenzt oder ausgeschlossen werden. Diese Regelung gilt nach § 30 Abs. 4 der Satzung auch für die PBeaKK.**

**Völliger Ausschluß:**

Ayurvedische Behandlungen, z.B. nach Maharishi, Biophotonen-Therapie, Chelat-Infusionstherapie, Elektro-Neural-Diagnostik, Frischzellentherapie, Höhenflüge zur Asthma- oder Keuchhustenbehandlung, Kirlian-Fotografie, Laserbehandlung im Bereich der physikalischen Therapie, Osmotische Entwässerungstherapie ...

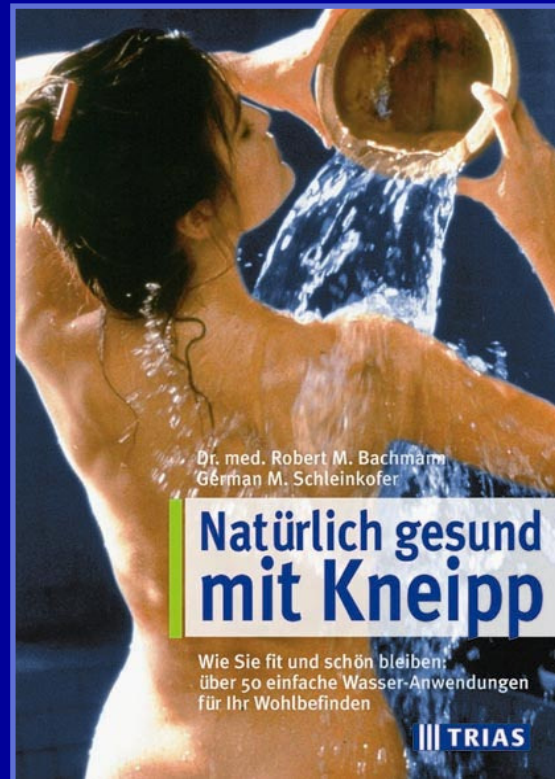
**Teilweiser Ausschluß:**

Hyperbare Sauerstofftherapie, Klimakammerbehandlungen, Magnetfeldtherapie, Ozontherapie, Prostata-Hyperthermie-Behandlung, Therapeutisches Reiten, Thymustherapie und Behandlung mit Thymuspräparaten...

Bestehen Zweifel, ob eine neue Behandlungsmethode wissenschaftlich allgemein anerkannt ist und werden diese durch ein amts- oder vertrauensärztliches Gutachten bestätigt, ist der obersten Dienstbehörde zu berichten.

# Adäquate Patienteninformation zur Selbstbehandlung

## Beispiel:



... zur häuslichen Weiterbehandlung

## Das Wechselarmbad



### Wirkung:

- Training der Gefäße  
( v.a. der Haargefäße = Kapillaren)
- durchblutungsfördernd  
(v. a. im Oberkörper- und Kopfbereich)
- vegetativ stabilisierend, beruhigend,  
stressmildernd, Infektvorbeugend

### Benötigt werden:

Zwei Armbadewannen (bzw. Waschbecken, Armbadewannen o.ä.)

ggf. Zusätze:

bei Kreislaufstörungen: Rosmarin

bei Arthrosen, Rheuma: Fichte , Heublumen

bei Bronchitis: Thymian , Eukalyptus

### So wird's gemacht:

Füllen Sie die Gefäße:

warm: 36 – 38 ° C (evtl. mit Zusatz)

kalt: bis max. 18 ° C (so kalt wie möglich, ohne Zusatz)

Achten Sie auf eine bequeme Sitzhaltung

Dauer:

warm: ca. 5 Minuten - bzw. bis angenehmes Wärmegefühl eintritt

kalt / kurz : ca. 10 Sekunden

einmal wiederholen

warm: ca. 5 Minuten

kalt: ca. 10 Sekunden

danach: Wasser nur abstreifen – die Wirkung wird durch die

eintretende Verdunstung des Wassers auf der Haut erhöht

warm anziehen

für Bewegung ( Gymnastik !) sorgen oder Bettruhe

## **Beispiel für ein gesundheitsorientiertes Bonussystem (Salutogenese !)**

Die größte deutsche Betriebskrankenkasse (Partner von Post, Telekom und Volkswagen) erstattet einen Bonus von 100 EUR pro Jahr für Mitglieder bei gesunder Lebensweise:

- regelmäßige Vorsorgeuntersuchungen
- BMI im Normalbereich (18-27)
- Nichtraucher
- aktive Bewegung/Mitgliedschaft im Kneipp-Verein

**Weitere Info unter:** [www.deutsche-bkk.de](http://www.deutsche-bkk.de)

## Deutsche BKK als Partner des Kneipp-Bundes



- Service an 46 Standorten
- Partner und „Hauskasse“ der Deutschen Post AG, der Deutschen Telekom AG, der Volkswagen AG
- Kneipp-Gesundheitskurse werden mit 85% der Kurskosten bezuschusst (max. 155,- Euro)
- Vorträge zur naturheilkundlichen Behandlung chronischer Erkrankungen werden unterstützt
- erste Krankenkasse mit exklusiver Zusatzversicherung „Naturheilkunde“
- Mitgliedschaft im Kneipp-Verein wird beim Bonus 100+ honoriert

# www.kneipp-visite.de



Sebastian Kneipp  
Planner Bad Wörishofen  
1821-1897

## Der Naturheilarzt rät ... [mehr](#)



<p><b>Gesundheitswegweiser von A - Z</b></p> <p>nur mit Login als Kneipp-Infoclub-Mitglied</p> <p>Welche Beschwerden haben Sie oder möchten Sie für Ihre Gesundheit vorsorgen, zum Beispiel durch regelmäßige <a href="#">Kneippwanwendungen</a>?</p> <p>Hier finden Sie die wichtigsten Informationen vom Naturheilarzt zu Beschwerdebildern von A-Z – von Allergie bis Übergewicht, von Abnehmen bis Zuneehmen, die mit <a href="#">naturreichhaltigen</a> Methoden hervorragend behandelt werden können.</p> <p>Diese Funktion ist Kneipp-Infoclub-Mitgliedern vorbehalten!</p> <p><b>Mehr...</b></p> <p>Für eine Demonstration geben Sie bitte den Suchbegriff <b>MIGRÄNE</b> ein oder klicken auf den Buchstaben</p> <div style="text-align: center; border: 1px solid black; padding: 2px; width: fit-content; margin: 5px auto;">Suchbegriff MIGRÄNE</div> <p style="text-align: center; font-size: small;">oder alle anzeigen</p> <p style="text-align: center; font-weight: bold; letter-spacing: 0.5em;">ABCDEFGHIJKLM NOPQRSTUVWXYZ</p> <p style="font-size: x-small;">© drbachmann.de</p>	<p><b>Kneipp-Infoclub-Mitglied</b></p> <p>Login</p>	<p><b>Aktuelles</b></p>	<p><b>Adressen und mehr</b></p>	<p><b>Wissenschaft</b></p>	<p><b>Häufige Fragen</b></p>	<p><b>Shop</b></p>	<p><b>Partner</b></p>	<p><b>Kontakt</b></p>	<p><b>Impressum</b></p>
-----------------------------------------------------------------------------------------------------------------------------------------------------------------------------------------------------------------------------------------------------------------------------------------------------------------------------------------------------------------------------------------------------------------------------------------------------------------------------------------------------------------------------------------------------------------------------------------------------------------------------------------------------------------------------------------------------------------------------------------------------------------------------------------------------------------------------------------------------------------------------------------------------------------------------------------------------------------------------------------------------------------------------------------------------------------------------------------------------------	-----------------------------------------------------	-------------------------	---------------------------------	----------------------------	------------------------------	--------------------	-----------------------	-----------------------	-------------------------

**Hallo! Ich bin ein Begrüßungstext.**

Ich sage ein herzliches Willkommen! Diese Seite hat viele wertvolle Informationen zum Thema Naturheilkunde für dich parat! Leider kostet das auch ein wenig. Damit du aber nicht die Katze im Sack kaufen musst, hier ein paar Appetithappen:

[Wie mache ich einen Wadenwickel?](#)  
[Wie koche ich einen Haferbrei?](#)  
[Wie wirken Fliegenpilze?](#)

		
Wasser	Kneipp & more	Entspannung
		
Heilpflanzen	Ernährung	Bewegung



**KNEIPP-BUND**  
www.kneipp-bund.de